

The background image shows a large industrial facility, likely a steel mill. In the foreground, a worker in a blue uniform and yellow hard hat is working on a large, glowing orange-red metal beam. Another worker in similar attire is visible in the background, also working on a similar beam. A large, dark metal crane hook hangs from above on the right side of the frame. The overall scene is dimly lit, with the primary light source being the intense heat of the molten metal, which creates a strong orange glow. The left side of the image is partially obscured by a dark blue overlay where the text is located.

# LA NUEVA REALIDAD CON CONVIVENCIA SEGURA

# LA NUEVA REALIDAD

## CON CONVIVENCIA SEGURA

- Los ciudadanos somos **corresponsables** de nuestro cuidado y el de nuestros semejantes
  - Respetando todas las medidas de prevención recomendadas
  - No ponerse en riesgo asistiendo a lugares en donde se pudiera adquirir el contagio
  - Siguiendo los protocolos de prevención en nuestras fábricas y comercios
  - Acatando las instrucciones y lineamientos de las autoridades

# Sistema de semáforo COVID-19: Monitoreo



**SALUD**  
SECRETARÍA DE SALUD

Indicador	Riesgo máximo	Riesgo alto	Riesgo medio	Riesgo bajo
1. Ocupación hospitalaria de la Red IRAG	> 70%	51% - 70%	31% - 50%	≤ 30%
2. Tendencia hospitalización (últimos 10 días)	Crecimiento exponencial	Crecimiento o descenso inicial	Descenso continuo	Periodo inter epidémico
3. Tendencia síndrome COVID-19 (Últimos 14 días)	Crecimiento exponencial	Crecimiento o descenso inicial	Descenso continuo	Periodo inter epidémico
4. % Positividad COVID	> 40%	31% - 40%	21% - 30%	≤ 20%



# 1. Nivel de riesgo por porcentaje de ocupación hospitalaria IRAG (Corte 24 de mayo)



**SALUD**  
SECRETARÍA DE SALUD

ión

<b>Riesgo máximo</b>
<b>Riesgo alto</b>
<b>Riesgo medio</b>
<b>Riesgo bajo</b>



## 2. Nivel de riesgo por tendencia de hospitalización (Corte 24 de mayo)



**SALUD**  
SECRETARÍA DE SALUD

cia

<b>Riesgo máximo</b>
<b>Riesgo alto</b>
<b>Riesgo medio</b>
<b>Riesgo bajo</b>



### 3. Nivel de riesgo por tendencia en Síndrome COVID (Corte 24 de mayo)



**SALUD**  
SECRETARÍA DE SALUD

<b>Riesgo máximo</b>
<b>Riesgo alto</b>
<b>Riesgo medio</b>
<b>Riesgo bajo</b>





## 4. Nivel de riesgo por positividad a COVID (Corte 24 de mayo)



**SALUD**  
SECRETARÍA DE SALUD

<b>Riesgo máximo</b>
<b>Riesgo alto</b>
<b>Riesgo medio</b>
<b>Riesgo bajo</b>



# Nivel de riesgo general, tomando en cuenta los cuatro indicadores (Corte 24 de mayo)



**SALUD**  
SECRETARÍA DE SALUD

<b>Riesgo máximo</b>
<b>Riesgo alto</b>
<b>Riesgo medio</b>
<b>Riesgo bajo</b>





# Indicadores primarios

## Camas para pacientes COVID

- Totales **1088**
- Porcentaje de ocupación: **21.78%** (237 pacientes)

## Camas de terapia intensiva COVID:

- Total disponible **276**
- Porcentaje de ocupación: **24%** (67 pacientes intubados)

Capacidad instalada para pruebas diarias: **1400 pruebas**

# Indicadores primarios

Número de casos nuevos por día (promedio última semana): **120**

Tasa de transmisión última semana ( $R_t$ ): **1.4**

Crecimiento de enfermedades respiratorias 2020\* vs 2019\*:  
4642 vs 22059 (78.96% de crecimiento) \*semana 20

# Indicadores secundarios

Pruebas diarias realizadas (promedio última semana): **926 pruebas**

Porcentaje de pruebas positivas (última semana): **11.36%**

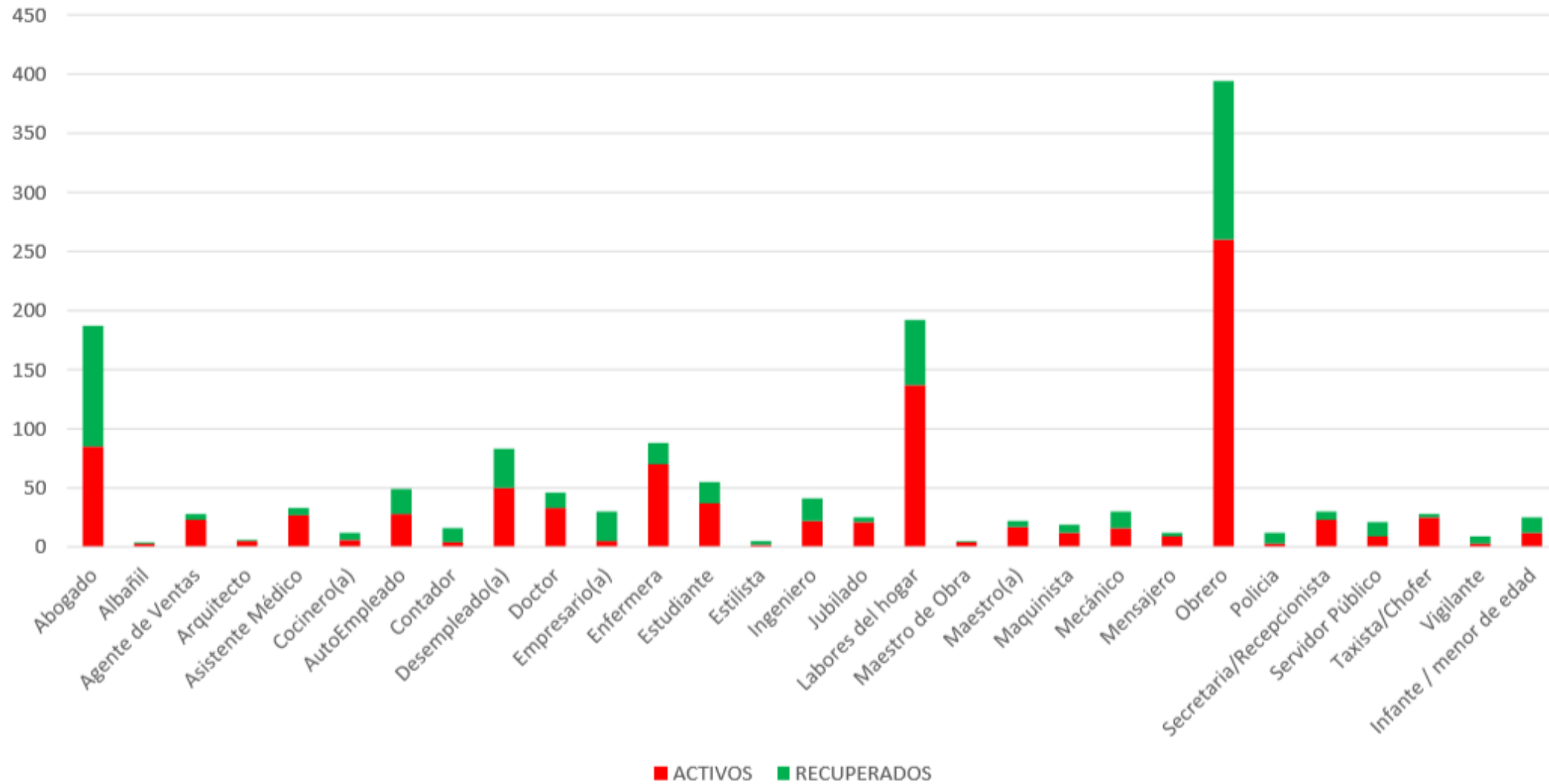
Promedio decesos diarios por COVID: **4.5 defunciones**

Disminución en transacciones con tarjeta

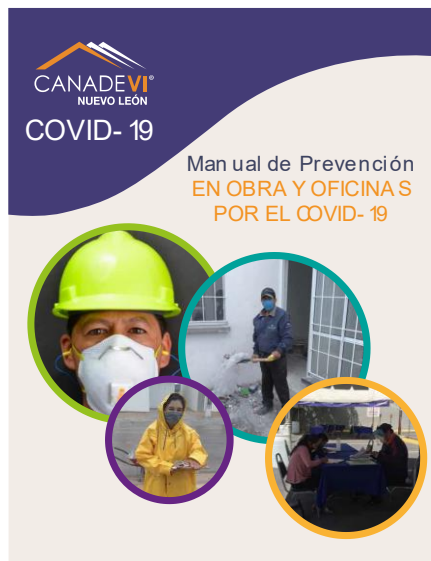
Tasa de desempleo



## OCUPACIONES



# PROTOCOLOS



# PROTOSCOLOS

- Transporte privado casa- trabajo-casa
- Vulnerables no van a la empresa trabajan en casa
- Mujeres con hijos en escuela trabajan en casa
- Adquirir las pruebas serológicas para sus empleados
- Tener la App COVID radar



# Medidas de seguridad sanitaria en el entorno laboral

## En entradas y accesos

- Se debe contar con tapetes sanitizantes
- Se debe contar con dispensadores de alcohol 70%
- Se debe de tomar la temperatura con termómetros sin contacto. Negar acceso a personas con más de 37.5 grados

## En áreas comunes

- Se debe contar con lavamanos equipados
- Se debe favorecer la ventilación natural
- Se debe de contar con barreras físicas en caso de comedores
- Se debe contar con señalización apropiada para cuidar la sana distancia
- Los sanitarios deberán estar propiamente sanitizados y equipados con artículos sanitizantes

# Medidas de seguridad sanitaria en el entorno laboral

## En el proceso productivo

- Se debe cuidar la distancia entre las estaciones de trabajo manteniendo 1.5 mts. De distancia o usar barreras físicas
- Se debe contar con estaciones de sanitización

## Medidas administrativas

- Se debe contar con lineamientos de control de visitas y proveedores
- Se debe facilitar el teletrabajo
- Evitar juntas presenciales
- Suspender eventos sociales
- Activar protocolos de limpieza y desinfección diaria

# Medidas de seguridad sanitaria en el entorno laboral

## Medidas administrativas

- Se debe contar con mecanismos de supervisión al cumplimiento de los lineamientos sanitarios
- Se promueve y comunica una buena higiene respiratoria
- Se debe prohibir compartir herramientas o utensilios de trabajo
- Escalonar horarios de entradas y salidas
- Se debe contar con lineamientos de restricción de viajes

## Equipo de protección personal

- Las empresas deberán de proveer al trabajador con el equipo de protección personal acorde a su riesgo de trabajo y exposición
- Se debe proporcionar cubrebocas y protección ocular al trabajador
- El personal debe tener en todo momento acceso a sanitizantes



# Medidas de seguridad sanitaria en el entorno laboral

## Capacitación

- Se debe contar con un programa de capacitación y difusión de los protocolos establecidos

## Promoción a la salud

- Se cuenta con un instrumento para identificar síntomas y contactos en el trabajo
- Se debe de impartir capacitación a los trabajadores sobre aspectos generales del COVID
- Se debe contar con guía de actuación en caso de que un trabajador contraiga contagio

# Medidas de seguridad sanitaria en el entorno laboral

## Planeación y gestión

- Cuenta con comité o persona responsable de la implementación, seguimiento y supervisión de los protocolos y medidas sanitarias
- Se debe comunicar el estado de alerta sanitaria por colores
- Se cuenta con listado de teléfonos de emergencia