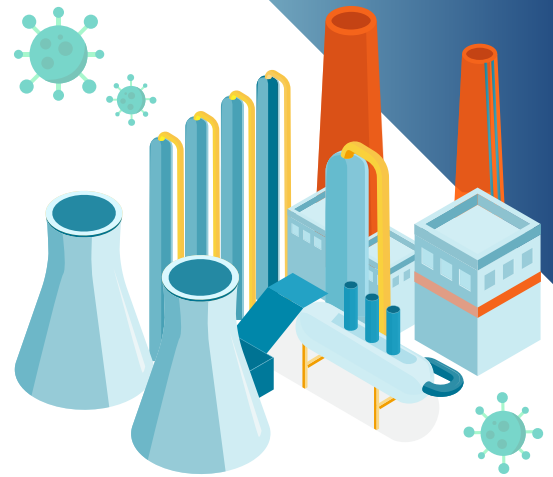


REACTIVACIÓN RESPONSABLE

Sector Industrial: Guía para operaciones con máximas medidas de prevención y seguridad para la salud de los colaboradores.

Los industriales ratificamos el compromiso para apoyar desde nuestra posición a la seguridad y bienestar de México.

Con el fin de garantizar los servicios y productos a la población de México hemos implementado **recomendaciones para una recuperación operativa** minimizando los riesgos y espacios de interacción entre los colaboradores del sector industrial. Por ello en una dinámica de autorregulación que **permita sostener una operación funcional y con las garantías y respaldo hacia los colaboradores**, sugerimos implementar lo siguiente:



1



Comunicar continuamente las medidas de prevención a todos los colaboradores (lavado frecuente de manos, etiqueta respiratoria, distancia mínima entre personas, saludo a distancia)

2



Instalar filtros sanitarios en los centros laborales, que incluye medir la temperatura al ingreso (preferencia termómetro de no contacto) y una breve encuesta de sintomatología (personal y de su familia).

3



Implementar trabajo a distancia para las funciones administrativas y comerciales. Así como protección específica hacia los grupos vulnerables (adultos mayores, mujeres embarazadas o con alguna afectación de salud).

4



Suspender viajes o desplazamientos no esenciales, sesiones de capacitación o internas que involucren más de 5 personas.

5



Elevar las medidas de sanitización para el transporte de personal hacia y desde los centros laborales, así como mayor disposición de gel antibacteriano, uso parcial para permitir mayores espacios y mejor ventilación en los vehículos comunitarios provistos por las empresas.

6



Escalonar ingresos y salidas para mitigar el pico de traslado en transporte público. Entre 6:30 am - 9:30 am y 4:00pm - 7:00 pm

7



En los casos posibles, alquilar transporte particular para los colaboradores y evitar así el uso de transporte público.

8



Fomentar el uso de transporte compartido para los trabajadores cuyas funciones que no puedan realizarse desde casa.

9



Instalar lugares para el lavado de mano o dispositivos de gel antibacteriano en oficinas y áreas operativas.

10



Seguir un programa de sanitización profunda de todo el centro laboral periódico. (se sugiere cada 4 horas)

REACTIVACIÓN RESPONSABLE

Sector Industrial: Guía para operaciones con máximas medidas de prevención y seguridad para la salud de los colaboradores.

En áreas de áreas y líneas de producción:

11



Implementar turnos y/o desfasar los turnos actuales (si se trabaja un solo turno, evaluar dividir en equipos o generar dos turnos para minimizar grupos de personal)

12



Escalonar horarios de comida, descansos y rotaciones generales por la coyuntura interna del centro laboral – que el colaborador no coincida mucho tiempo en un solo lugar.

13



Ajustar los espacios en comedor con menores mesas, sillas por mesa y evitar estén frente a frente, así como donde sea factible permitir la comida en sus estaciones individuales de trabajo o en el exterior.

14



Desinfectar las herramientas individuales de trabajo, máquinas y herramientas en general ante cada cambio de turno o de personal.

15



Generar islas o células de trabajo que operen de forma aislada y que cada grupo de operadores permanezca en su lugar asignado, en la medida de lo posible.

16



Las puertas de acceso a planta, salas y áreas comunes permanecen abiertas para evitar que el personal abra o cierre las mismas continuamente.

17



Evitar el uso de controles de ingreso que impliquen uso colectivo de dispositivos (huella digital, reloj checador, firma con un solo objeto, entre otros).

18



Proveer y fomentar el uso del equipo de protección adecuado (caretas, guantes, cubrebocas) Fomentar el uso del cubrebocas incluso en los traslados al centro de trabajo.

De forma adicional, reconocemos que cada centro laboral es único y por ello se recomienda un equipo designado de alto nivel para evaluar estos escenarios y un plan de contingencia y auto regulación para la continuidad de negocio.

Asimismo los centros de trabajo deberán evaluar regularmente las normativas y recomendaciones de las autoridades.

Como sector industrial impulsamos una estrategia integral para reducir los riesgos potenciales por la situación actual del Coronavirus, tanto de salud como de economía.

